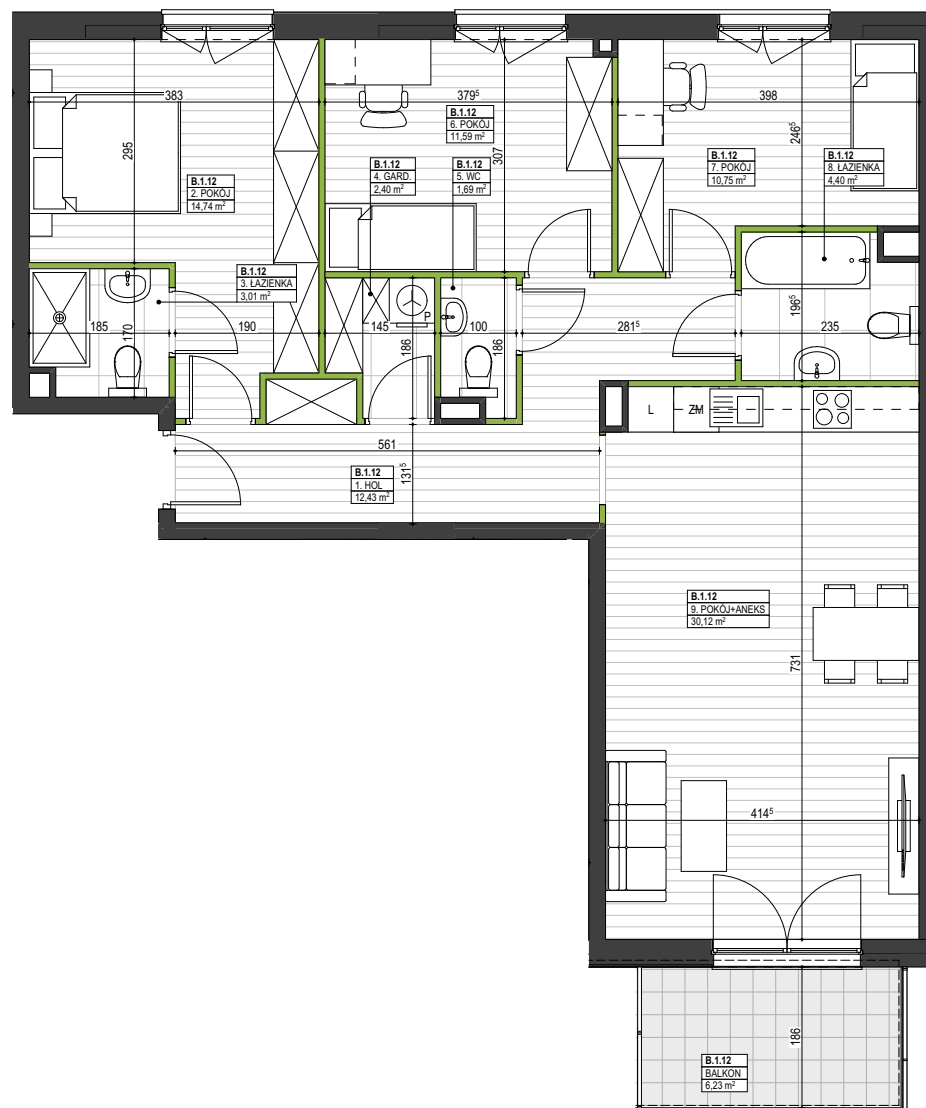


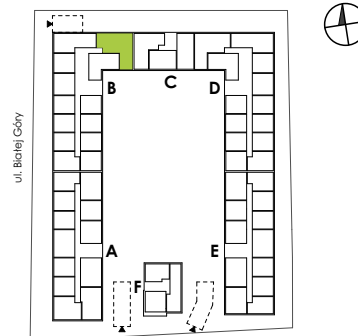


## ZIELONKI RESIDENCE

klatka **B**  
piętro **1**  
mieszkanie **060**



1. HOL	12,43
2. POKÓJ	14,74
3. ŁAZIENKA	3,01
4. GARD.	2,40
5. WC	1,69
6. POKÓJ	11,59
7. POKÓJ	10,75
8. ŁAZIENKA	4,40
9. POKÓJ+ANEKS	30,12
 powierzchnia pod ściankami nadającymi się do demontażu	2,70
<b>powierzchnia użytkowa</b>	<b>93,83 m<sup>2</sup></b>
<b>powierzchnia balkonu</b>	<b>6,23 m<sup>2</sup></b>



POWIERZCHNIA UŻYTKOWA POSZCZEGÓLNYCH POMIESZCZEŃ I LOKALU OBLICZONA ZGODNIE Z ROZPORZĄDZENIEM MINISTRA TRANSPORTU, BUDOWNICTWA I GOSPODARKI MORSKIEJ Z DNIA 25 KWIEŃNIA 2012 W SPRAWIE SZCZEGÓŁOWEGO ZAKRESU I FORMY PROJEKTU BUDOWLANEGO. DO POWIERZCHNI UŻYTKOWEJ LOKALU WŁICZA SIĘ POWIERZCHNIE ELEMENTÓW NADAJĄCYCH SIĘ DO DEMONTAŻU (RURY, KANAŁY, ŚCIANKI DZIAŁOWE). WYPOSAŻENIE POMIESZCZEŃ POKAZANO TYLKO W CELU PREZENTACJI ARANŻACJI. NINIEJSZA KARTA KATALOGOWA ZOSTAŁA OPRACOWANA NA PODSTAWIE PROJEKTU BUDOWLANEGO I NIE STANOWI WIERNEGO ODZWOROWANIA POWSTAŁEGO LOKALU MIESZKALNEGO. KARTY SŁUŻĄ JEDYŃNIE WSKAZANIU POŁOŻENIA PROJEKTOWANYCH POMIESZCZEŃ. W TOKU PRAC BUDOWLANÝCH MOGĄ POWSTAĆ ZMIANY W STOSUNKU DO INFORMACJI ZAWARTYCH W KARCIE. ELEMENTY NIEUJĘTE NA RYSUNKACH OPISANO W STANDARDZIE MIESZKAŃ.

PROJEKT CHRONIONY PRAWEM AUTORSKIM.  
NIEPRZEZNACZONY DO CELÓW WYKONAWCZYCH.

B E C Z A K  
K A Z E Ń  
A R C H I T E K T A