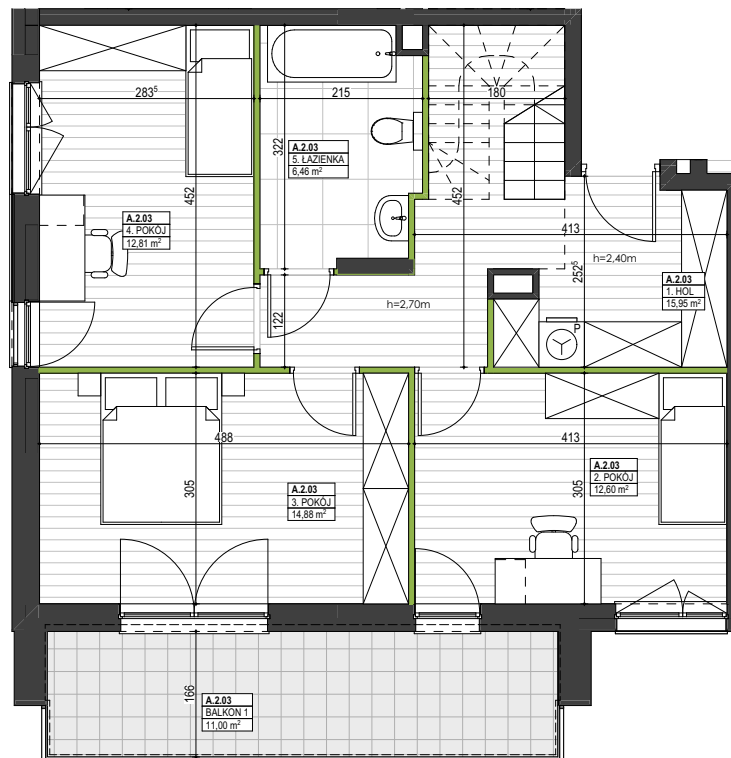


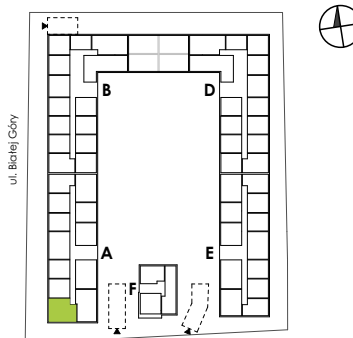


## ZIELONKI RESIDENCE

klatka	A
piętro	2
mieszkanie	026



1. HOL	15,95
2. POKÓJ	12,60
3. POKÓJ	14,88
4. POKÓJ	12,81
5. ŁAZIENKA	6,46
6. ANTRESOLA	56,07
 powierzchnia pod ściankami nadającymi się do demontażu	1,73
powierzchnia użytkowa	<b>120,49 m<sup>2</sup></b>
powierzchnia balkonu	<b>22,00 m<sup>2</sup></b>
powierzchnia tarasu	<b>53,63 m<sup>2</sup></b>



POWIERZCHNIA UŻYTKOWA POSZCZEGÓLNYCH POMIESZCZEŃ I LOKALU OBLICZONA ZGODNIE Z ROZPORZĄDZENIEM MINISTRA TRANSPORTU, BUDOWNICTWA I GOSPODARKI MORSKIEJ Z DNIA 25 KWIEŃNIA 2012 W SPRAWIE SZCZEGÓŁOWEGO ZAKRESU I FORMY PROJEKTU BUDOWLANEGO. DO POWIERZCHNI UŻYTKOWEJ LOKALU WŁICZA SIĘ POWIERZCHNIE ELEMENTÓW NADAJĄCYCH SIĘ DO DEMONTAŻU (RURY, KANAŁY, ŚCIANKI DZIAŁOWE). WYPOSAŻENIE POMIESZCZEŃ POKAZANO TYLKO W CELU PREZENTACJI ARANŻACJI. NINIEJSZA KARTA KATALOGOWA ZOSTAŁA OPRACOWANA NA PODSTAWIE PROJEKTU BUDOWLANEGO I NIE STANOWI WIERNEGO ODZWOROWANIA POWSTAŁEGO LOKALU MIESZKALNEGO. KARTY SŁUŻĄ JEDYŃNIE WSKAZANIU POŁOŻENIA PROJEKTOWANYCH POMIESZCZEŃ. W TOKU PRAC BUDOWALNYCH MOGĄ POWSTAĆ ZMIANY W STOSUNKU DO INFORMACJI ZAWARTYCH W KARCIE. ELEMENTY NIEUJĘTE NA RYSUNKACH OPISANO W STANDARDZIE MIESZKAŃ.

PROJEKT CHRONIONY PRAWEM AUTORSKIM.  
NIEPRZEZNACZONY DO CEŁÓW WYKONAWCZYCH.

B E C Z A K  
K A Z E B  
A R C H I T E K T A