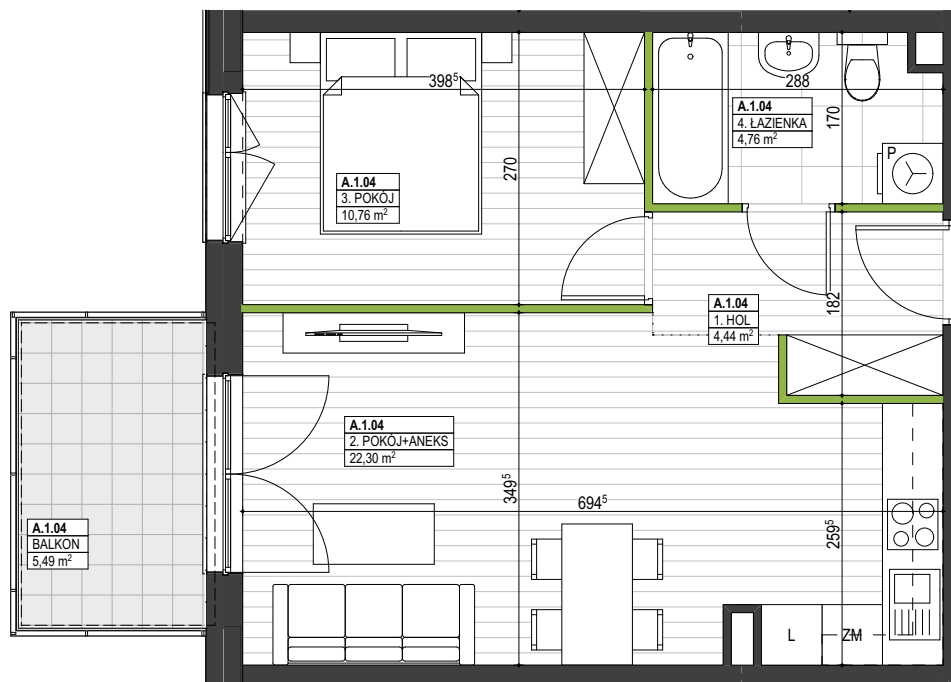



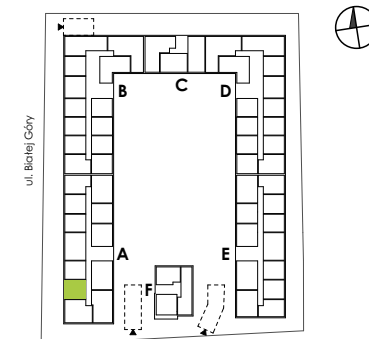


ZIELONKI RESIDENCE

klatka	A
piętro	1
mieszkanie	015



1. HOL	4,44
2. POKÓJ+ANEKS	22,30
3. POKÓJ	10,76
4. ŁAZIENKA	4,76
 powierzchnia pod ściankami nadającymi się do demontażu	0,95
powierzchnia użytkowa	43,21 m²
powierzchnia balkonu	5,49 m²



POWIERZCHNIA UŻYTKOWA POSZCZEGÓLNYCH POMIESZCZEŃ I LOKALU OBLICZONA ZGODNIE Z ROZPORZĄDZENIEM MINISTRA TRANSPORTU, BUDOWNICTWA I GOSPODARKI MORSKIEJ Z DNIA 25 KWIEŃNIA 2012 W SPRAWIE SZCZEGÓŁOWEGO ZAKRESU I FORMY PROJEKTU BUDOWLANEGO. DO POWIERZCHNI UŻYTKOWEJ LOKALU WŁICZA SIĘ POWIERZCHNIE ELEMENTÓW NADAJĄCYCH SIĘ DO DEMONTAŻU (RURY, KANAŁY, ŚCIANKI DZIAŁOWE). WYPOSAŻENIE POMIESZCZEŃ POKAZANO TYLKO W CELU PREZENTACJI ARANŻACJI. NINIEJSZA KARTA KATALOGOWA ZOSTAŁA OPRACOWANA NA PODSTAWIE PROJEKTU BUDOWLANEGO I NIE STANOWI WIERNEGO ODWZOROWANIA POWSTAŁEGO LOKALU MIESZKALNEGO. KARTY SŁUŻĄ JEDYŃNIE WSKAZANIU POŁOŻENIA PROJEKTOWANYCH POMIESZCZEŃ. W TOKU PRAC BUDOWALNYCH MOGĄ POWSTAĆ ZMIANY W STOSUNKU DO INFORMACJI ZAWARTYCH W KARCIE. ELEMENTY NIEUJĘTE NA RYSUNKACH OPISANO W STANDARDZIE MIESZKAŃ.

PROJEKT CHRONIONY PRAWEM AUTORSKIM.
NIEPRZEZNACZONY DO CELÓW WYKONAWCZYCH.

B E C Z A K
K A Z E Ń B
A R C H I T E K T U R A